

# WAT-01U2 フルHD 対応・小型 USB2.0 カメラ

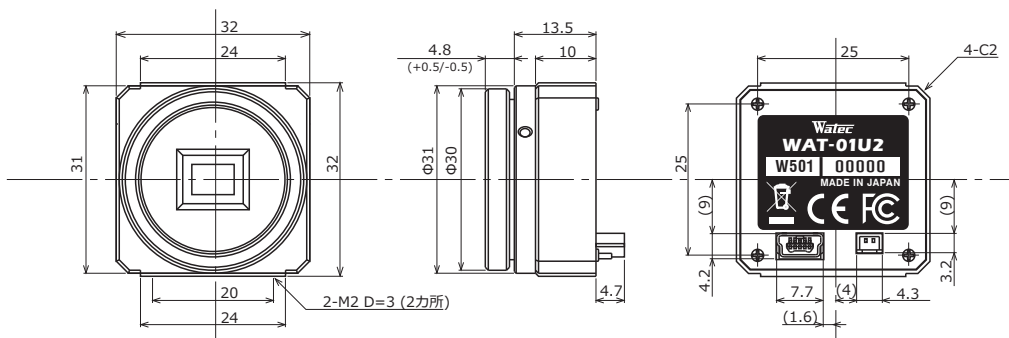
画像を直接 PC に取り込むことができる、組込みに特化した小型設計



## 特 徴

- 大きさ約 32mm 角の超小型、軽量
- メガピクセル 1/2.8 型 CMOS イメージセンサー採用により、有効画素数 1984(H)×1105(V) を実現
- カメラ内蔵の ISP (Image Signal Processor) により、お使いの環境に合わせた機能調整が可能
- USB Video Class & USB バスパワー対応
- 専用ドライバー、電源ケーブルは不要で USB ポートに差し込むだけで自動的にカメラを認識

## 外形寸法図



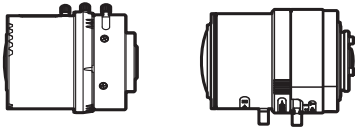
## 仕 様

撮像素子	1/2.8 型 CMOS イメージセンサ	
有効画素数	1984(H)×1105(V)	
セルサイズ	2.8μm×2.8μm	
撮像方式	RGB 原色ベイヤ配列モザイクオンチップフィルタ	
同期方式	内部同期	
走査方式	プログレッシブ	
出力サイズ	160×120、176×144、320×240、640×480、1280×720、1280×800、1280×1024、1920×1080	
最大フレームレート	30 fps	
映像出力	USB Mini-B、USB Video Class 対応	
最低被写体照度	0.25 lx F1.4 (1/30s 露光)	
AE モード	電子シャッター	1/15、1/30、1/60、1/120、1/250、1/500、1/1000、1/2000、1/4000、1/8000 (秒)
	電子アイリス	1/30 ~ 1/8000 (秒) ※スローシャッター使用時: 1/15 ~ 1/8000 (秒)
ホワイトバランス	ATW	2800 ~ 9500K
	MWB	2800 ~ 6500K
AGC	0 ~ 42dB	
MGC	0 ~ 24dB (25 段階)	
ガンマ特性	ON / OFF	
逆光補正	ON (中央測光) / OFF	
電源電圧	DC+5V (USB バスパワー)	
消費電力	0.6W (120mA)	
動作温度	-10 ~ +50℃	
保管温度	-30 ~ +70℃	
動作 / 保管湿度	95%RH 以下 (結露しないこと)	
レンズマウント	CS マウント (バックフォーカス調整可能)	
ケーブル長	推奨 3.0m 未満	
質量	約 35g	
付属品	三脚アダプタ、六角レンチ、EX ケーブル、USB ケーブル	

必要システム	CPU: 800MHz 以上 システムメモリ: 512Mbyte 以上 その他: USB2.0 ポート
推奨システム	CPU: Intel Core i シリーズ以降 システムメモリ: 2Gbyte 以上 その他: USB2.0 ポート、1920×1080 以上の解像度を持つモニタ
動作確認済 OS	<ul style="list-style-type: none"> <li>・ Windows XP 32bit/64bit (SP2, 3)</li> <li>・ Windows Vista 32bit/64bit</li> <li>・ Windows 7 32bit/64bit</li> <li>・ Windows 8 32bit/64bit</li> <li>・ Windows 8.1 32bit/64bit</li> <li>・ Windows 10 32bit/64bit</li> </ul>


付属品    オプション品

CS マウントレンズ



M13VM288IR    A4Z2812CS-MPIR

ミニチュアレンズ/マウントアダプタ




M2520BC-12    M2920BC-12

M3718BC-12    M0620BC-12    28MMA-M12-155

M0820BC-12

C マウントアダプタ

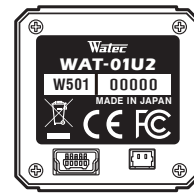
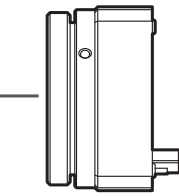


30CMA-R

C マウント  
レンズ

※別途お買い求め下さい

**WAT-01U2**

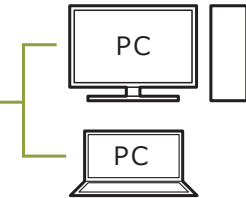


GPIO




Snap Shot  
EXケーブル (300mm)

USB ケーブル (1m)



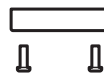
※Watec Camera Viewer の使用を  
推奨します (無償)

ホルダー




H003

三脚アダプタ



B005

スタンド



MS50